

HACIENDA



# COCUYO

SAMANÁ

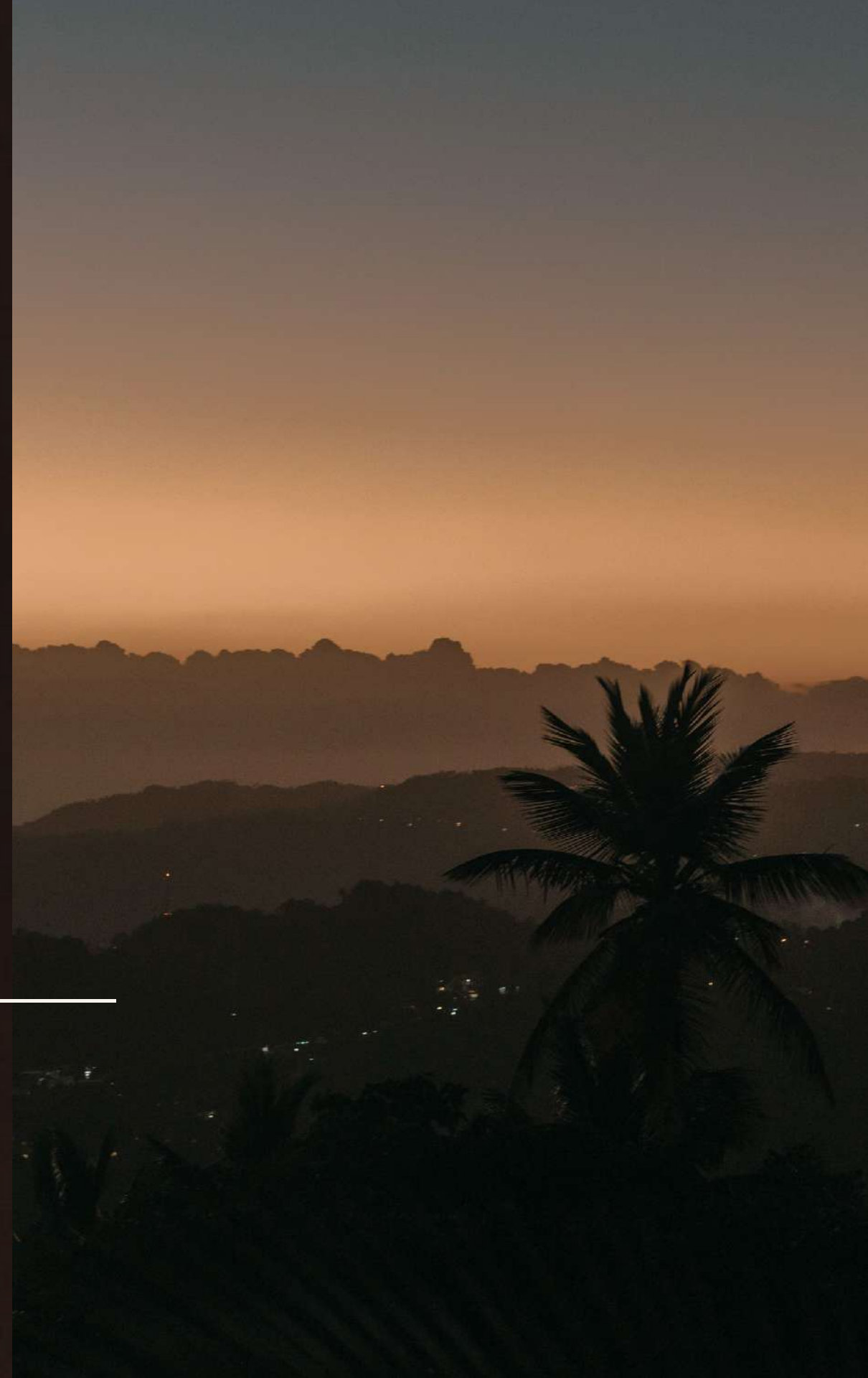
ACCOMODATION





---

'We are sailors living  
in the mountains'



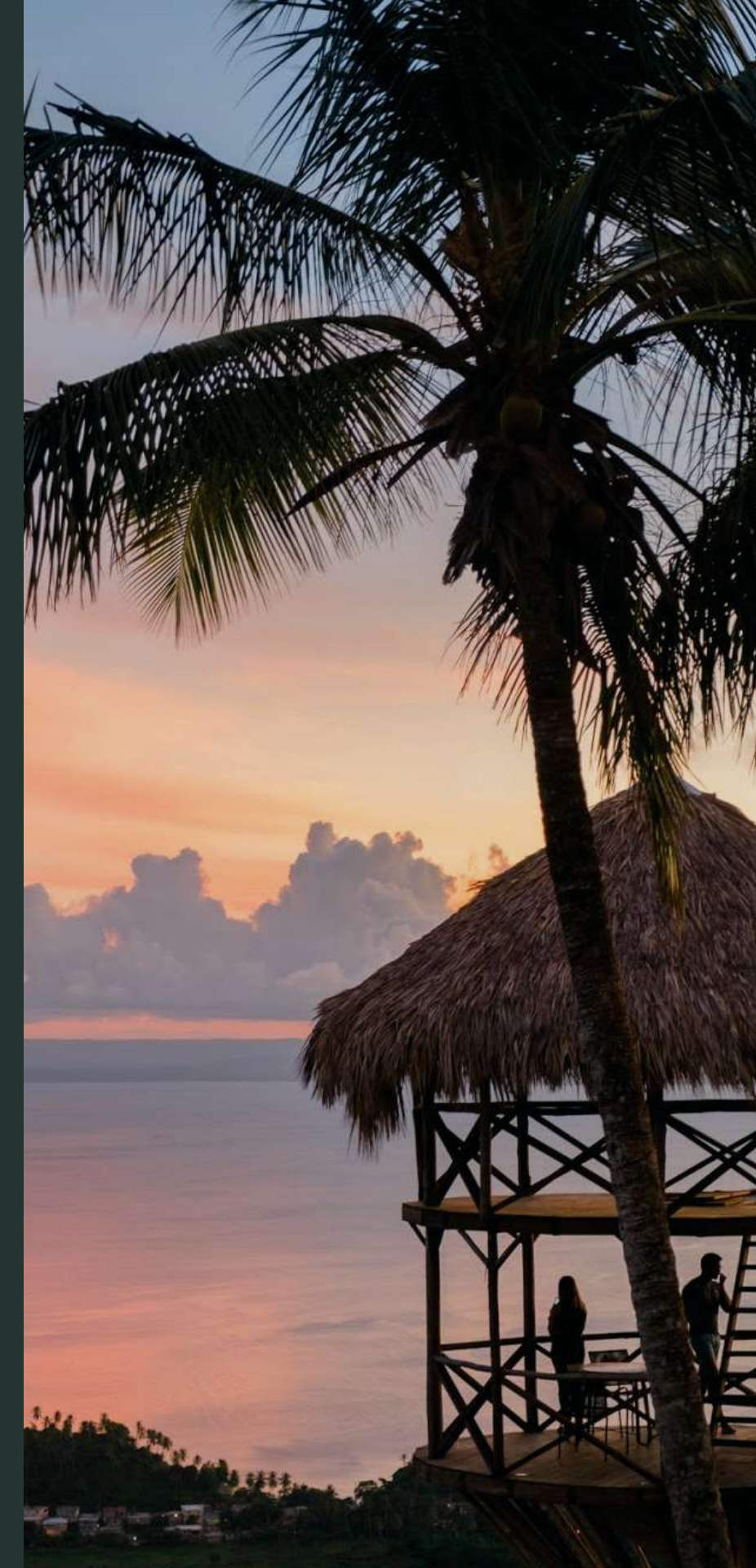




COCUYO

Hacienda Cocuyo is more than an Eco-Hotel; It's a natural refuge immersed in a dreamlike landscape. Surrounded by lush mountains and palm trees and with impressive views of the Samaná Bay, the hotel integrates perfectly with the environment that surrounds it through the use of sustainable materials and construction.

Hacienda Cocuyo es más que un Hotel ecológico; es un refugio natural inmerso en un paisaje de ensueño. Rodeado de montañas y palmeras y con impresionantes vistas a la Bahía de Samaná, el hotel se integra a la perfección con el entorno salvaje que le rodea mediante el uso de materiales y construcción sostenibles.







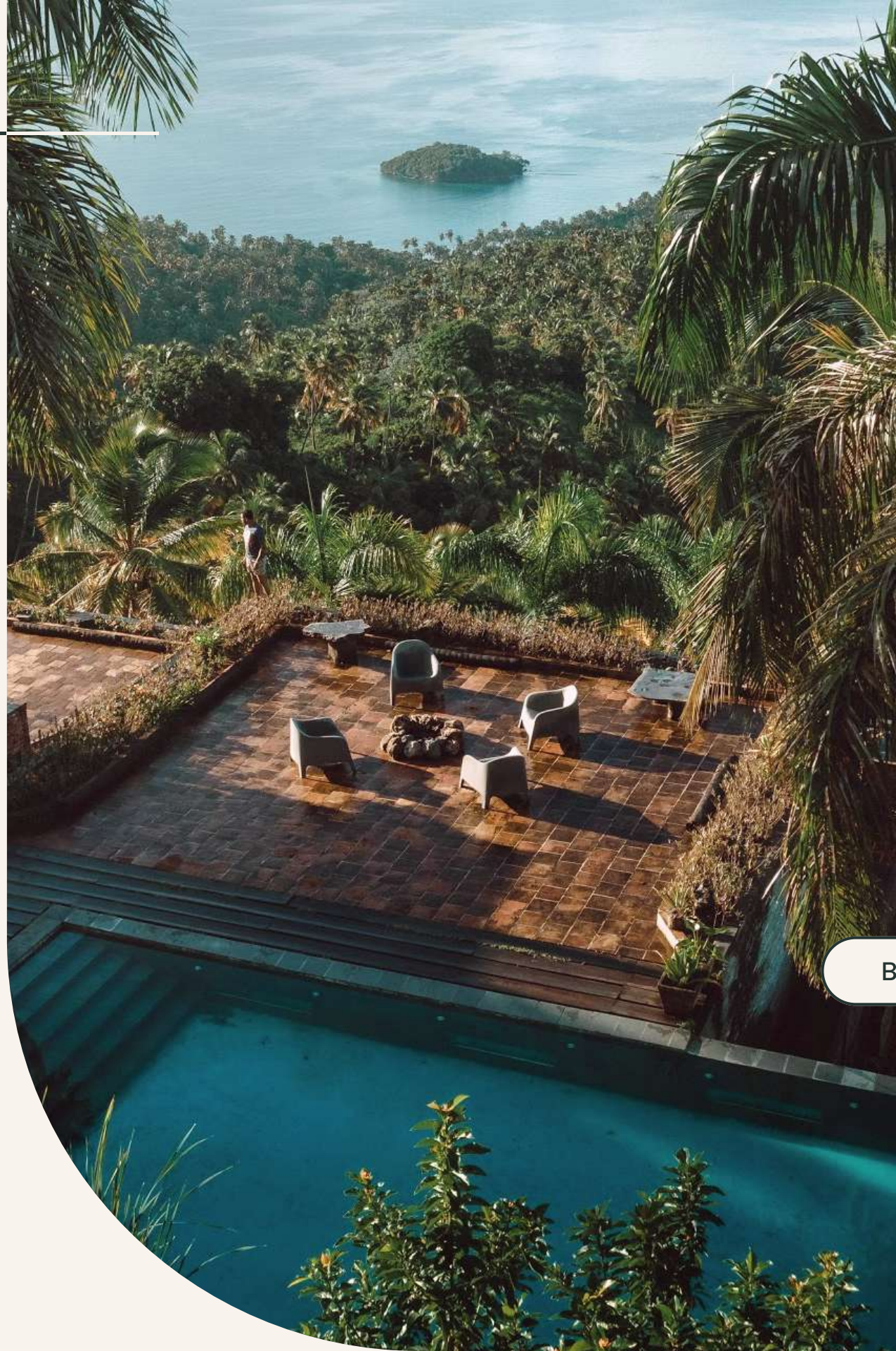
H O T E L



## H O T E L

The hotel offers the opportunity to connect with nature and enjoy the impressive views of the bay from any angle thanks to the large terraces. Guests can also work remotely, making use of the good Internet connection, or relax at several recreational areas such as the saltwater pools, gaming rooms, library, and night campfire area, among others.

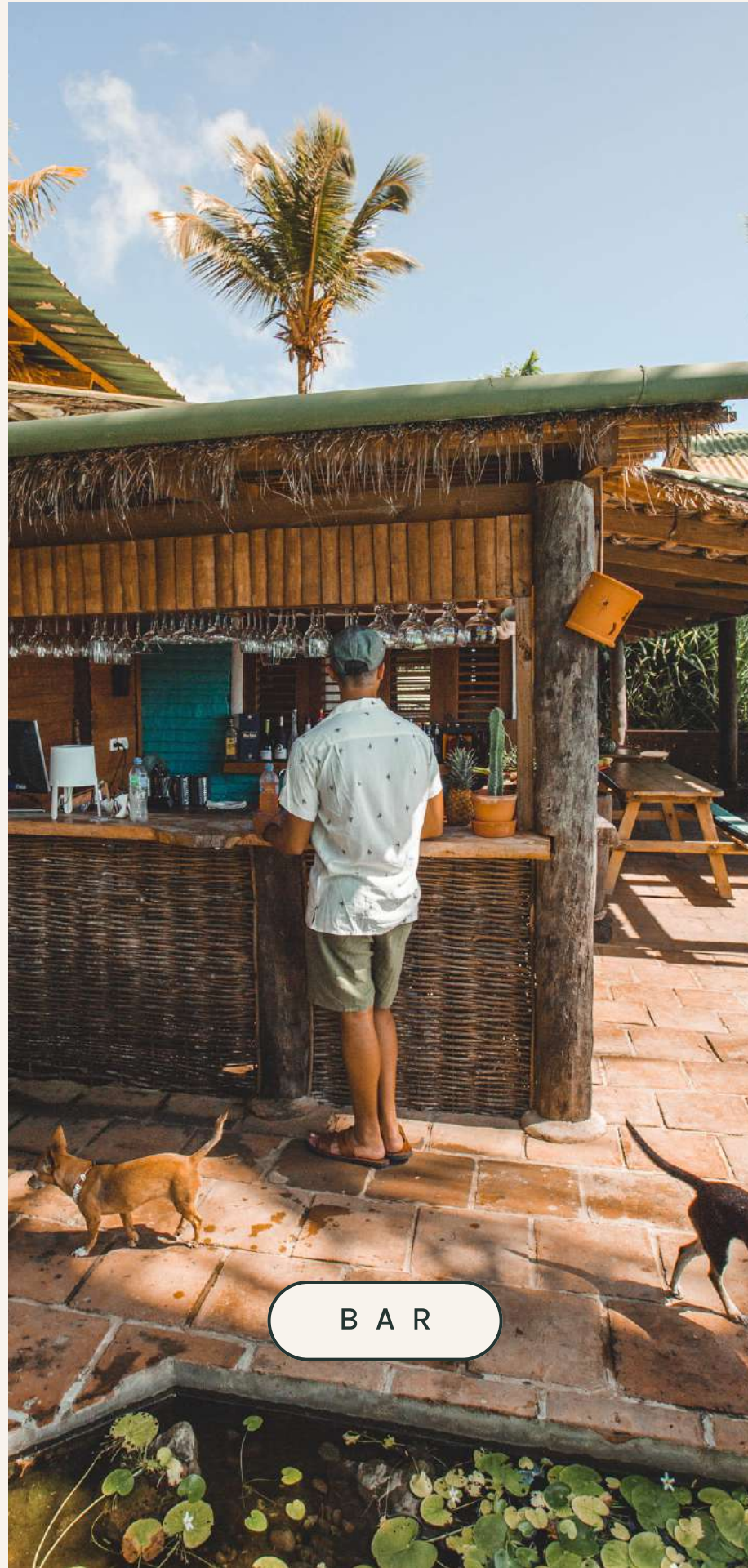
Las instalaciones del hotel ofrecen la oportunidad de conectar con la naturaleza y disfrutar de las vistas a la bahía desde cualquier ángulo gracias a las amplias terrazas y áreas de mirador. Los huéspedes también pueden trabajar remotamente, haciendo uso de la buena conexión a Internet que ofrece el hotel, o relajarse en las diversas áreas recreativas como las piscinas de agua salada, salas de juegos, biblioteca y área de fogata nocturna, entre otras.



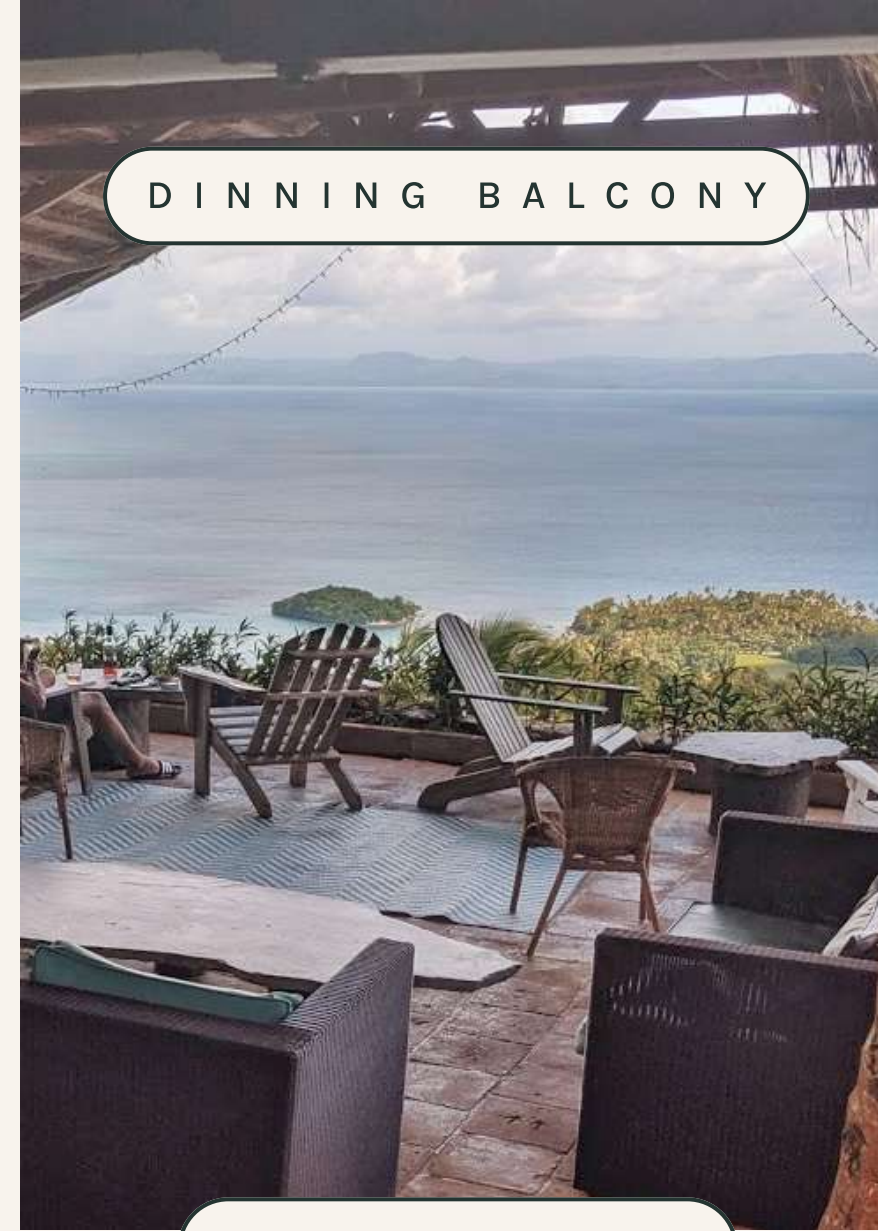
## B A L C O N Y







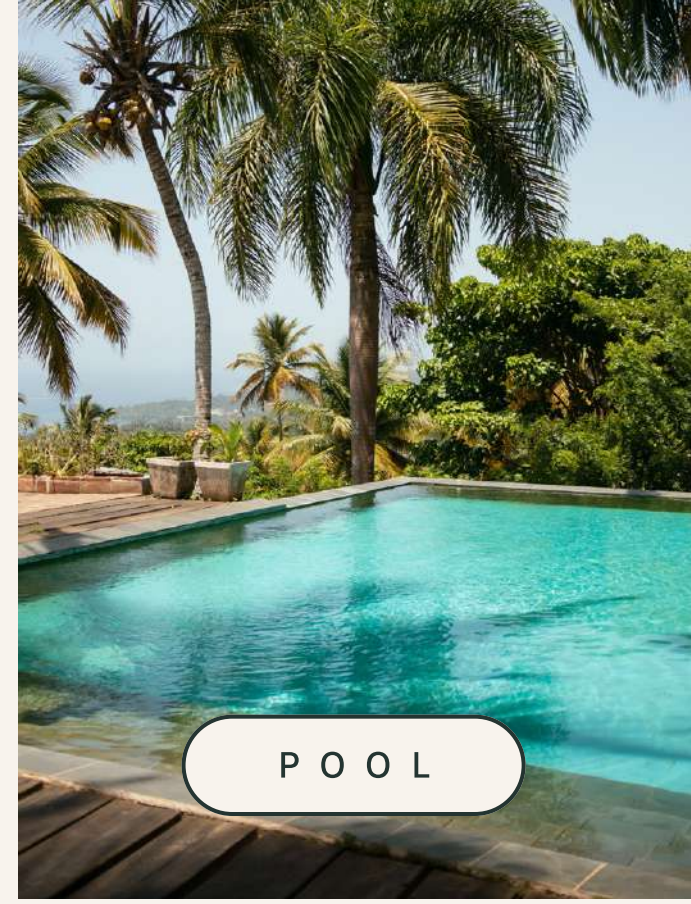
B A R



D I N N I N G B A L C O N Y



C H I L L A R E A S



P O O L



L I B R A R Y





ACCOMODATION



## C A B I N S

Our eco-cabin is built like a traditional Dominican home. Each room includes two full-size beds and bathroom facilities. The ceiling fans keep the rooms comfortable and fresh, even during the summer months. From the window you will see the stunning Hacienda Cocuyo's view. Price includes breakfast.

Nuestra cabaña ecológica está construida como una casa tradicional dominicana. Cada habitación incluye dos camas de tamaño completo y baño. Los ventiladores de techo mantienen las habitaciones cómodas y frescas, incluso durante los meses de verano. Desde la ventana verá la impresionante vista de Hacienda Cocuyo. El precio incluye el desayuno.





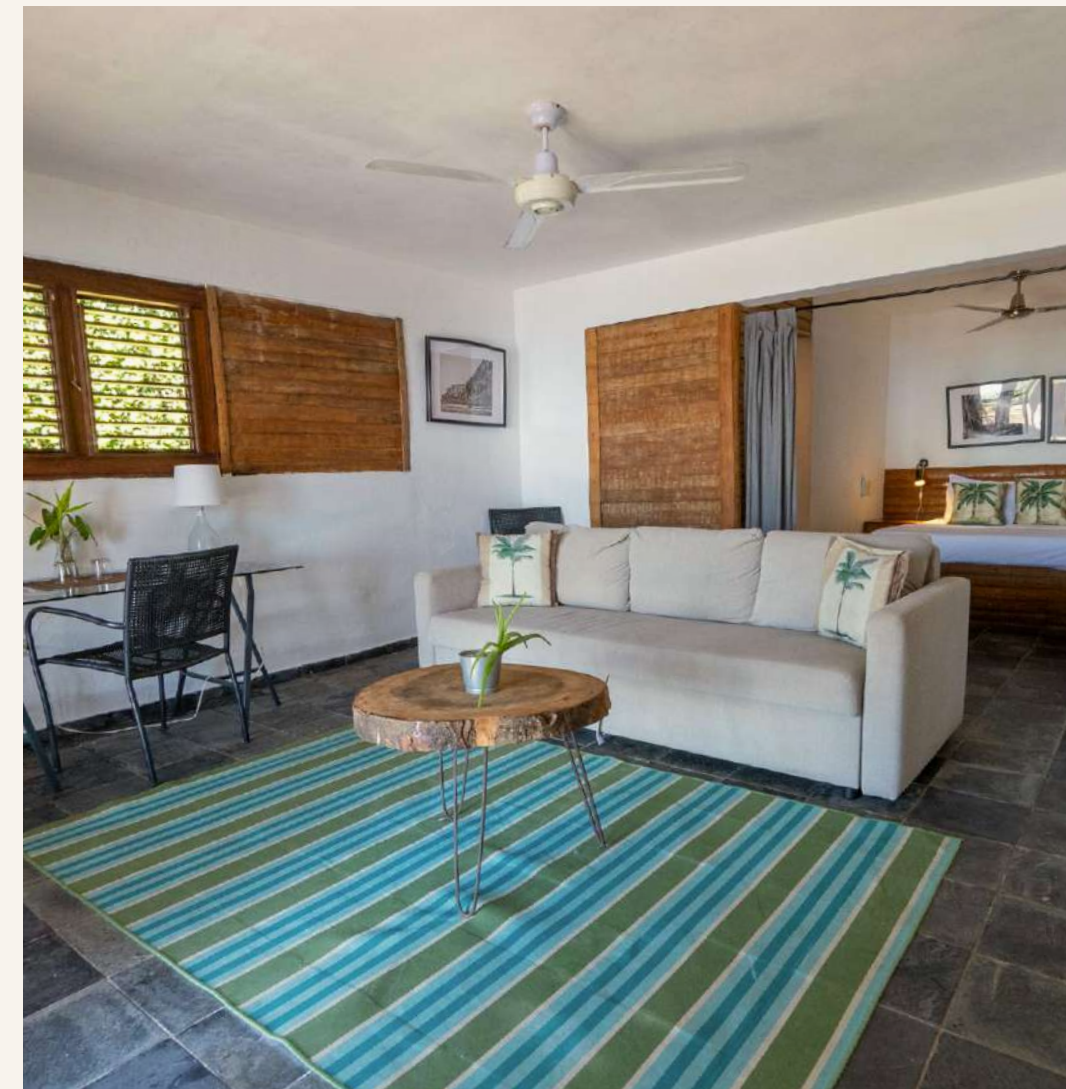




## JUNIOR SUITE

The Junior Suite has a living room with a sofa bed and a bedroom with a queen size bed with a capacity for 4 people. It also have bathroom facilities and a big terrace with panoramic views of the Samaná Bay. Breakfast included.

La Junior Suite cuenta con una sala con sofá cama y una recámara con una cama queen con capacidad para 4 personas. Tiene baño privado y terraza privada con vistas panorámicas a la bahía de Samaná. Desayuno incluido.





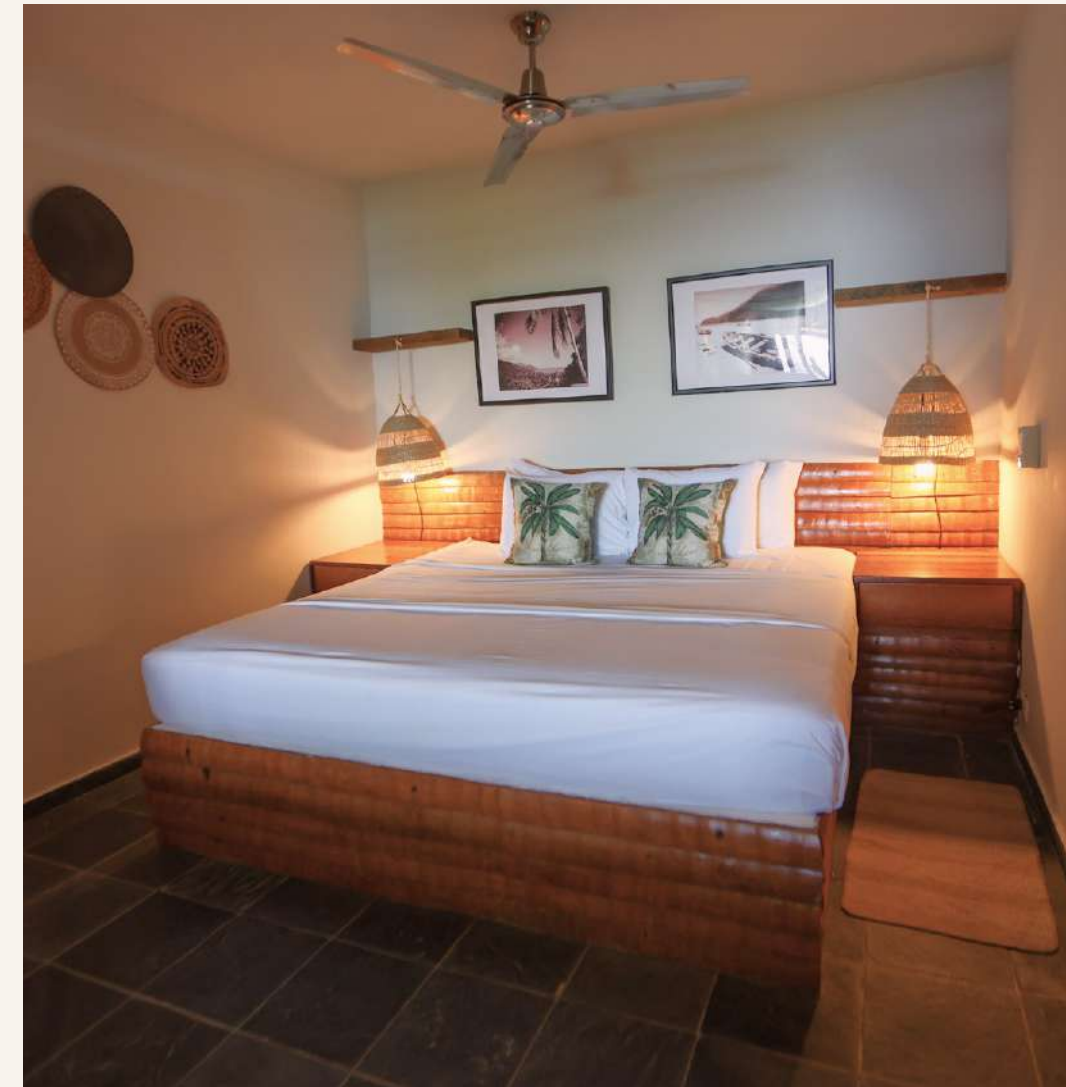




## MAIN SUITE

The most spacious room has a living room with a sofa bed and a bedroom with a king size bed with capacity for 4 people. This suite has direct panoramic views of the Samaná Bay, Cayo Levantado and the Bio-Pool. Breakfast included.

Nuestra más amplia habitación cuenta con una sala con sofá cama y una recámara con una cama king con capacidad para 4 personas. Esta suite tiene vistas panorámicas directas a la Bahía de Samaná, Cayo Levantado y a la Bio-Piscina. Desayuno incluido.









## SUITE WITH TERRACE

Our most spacious room could also have a big private terrace with panoramic views of the Samaná Bay. The suite has a living room with a sofa bed and a bedroom with a king size bed and private bathroom. Breakfasts included.

Nuestra más espaciosa habitación también puede disponer de una gran terraza privada con vistas panorámicas a la Bahía de Samaná. Esta suite tiene una sala con sofá cama, un dormitorio con una cama king y baño privado. Desayuno incluido.









## FRONT POOL

Our rooms with direct access to the pool can be on the ground floor, first floor or second floor. Ideal for couples, they all have a bedroom with a double bed and a private bathroom. Breakfasts included.

Nuestras habitaciones frente y con acceso directo a la piscina se pueden estar en la planta baja, el primer nivel o segundo nivel. Ideal para parejas, todas constan de un dormitorio con cama doble y baño privado, además de desayuno incluido.

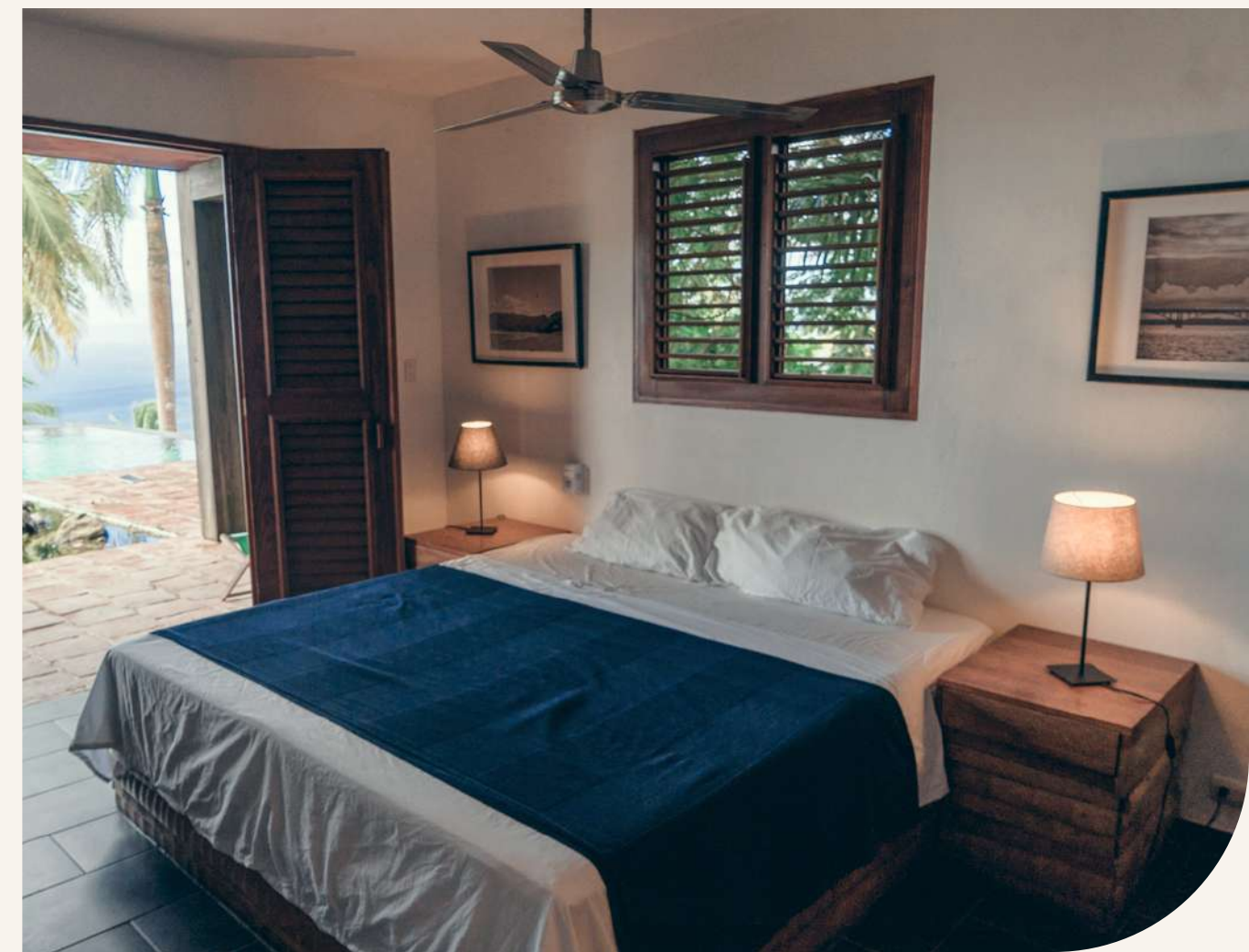
## 2ND FLOOR



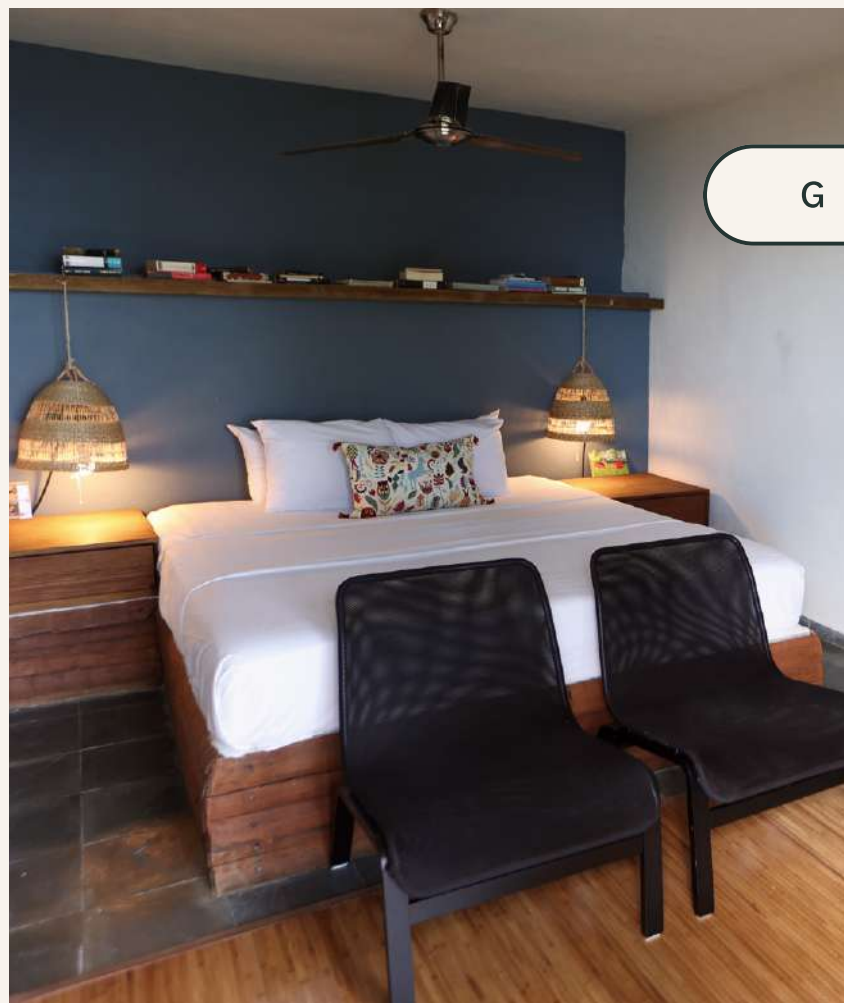




1ST FLOOR







G R O U N D F L O O R







Thank you